

## BCS-L-EIP46VCR4L4-Ai1-G

- Kamera IP kopułowa 6Mpx
- Przetwornik 1/2.7" PS CMOS
- Technologia NightColor
- Obiektyw motozoom 2.7~13.5mm
- WDR120dB
- Mikrofon
- Promiennik IR 40m
- Whitelight 40m
- Obudowa IP67
- Wbudowane funkcje inteligentne



Indeks: 12548  
GTIN13/EAN13: 5904890713949

URL: <https://bcs.pl/pl/6mpx/4180-bcs-l-eip46vcr4l4-ai1-g-5904890713949.html>

**BCS** LINE



### Szczegóły produktu

<b>Nazwa Urządzenia</b>	BCS-L-EIP46VCR4L4-Ai1-G
<b>Linia produktowa</b>	BCS LINE
<b>Typ kamery</b>	Kopuła
<b>Rozdzielczość</b>	6 Mpx
<b>Przetwornik</b>	1/2.7" CMOS
<b>System skanowania</b>	Progressive Scan
<b>Piksele</b>	3288(H)×1850(V)
<b>RAM</b>	256MB

<b>ROM</b>	128MB
<b>Obiektyw</b>	motozoom
<b>Ogniskowa</b>	2.7~13.5 mm
<b>Apertura</b>	F1.5
<b>Focus</b>	Auto / manual
<b>Iris</b>	Auto
<b>Zoom optyczny</b>	5x
<b>Zoom cyfrowy</b>	16x
<b>Kąt widzenia</b>	H: 114°~32° V: 58°~17° D: 138°~36°
<b>DORI</b>	Detect 64~210m / Observe 26~84m / Recognize 13~42m / Identify 6~21m
<b>Czułość kamery</b>	0.007Lux(Color,F1.5,30IRE) 0.0007Lux(F1.5,B/W,30IRE) 0Lux(IR)
<b>Stosunek S/N</b>	56dB
<b>Balans bieli</b>	(AWB) Auto / manual
<b>WDR</b>	120dB
<b>Kompensacja tła</b>	BLC / HLC / WDR(120dB)
<b>Migawka</b>	Auto / manual 1/3~1/100000s
<b>Kontrola wzmacnienia</b>	(AGC) Auto / manual
<b>Redukcja szumów</b>	3D DNR
<b>Rol</b>	Region of Interest
<b>Obrót obrazu</b>	Mirror, Flip 0°/90°/180°/270°
<b>Ilość strumieni</b>	2
<b>Rozdzielczości</b>	6M(3288×1850/3200×1800) 5M(2880×1620) 4M(2688×1520) 3M(2304×1296) 1080p(1920×1080) 1.3M(1280×960) 720p(1280×720) D1(704×576/704×480) VGA(640×480) CIF(352×288/352×240)
<b>Strumień główny</b>	3288×1850(1~20fps) 2688×1520(1~25/30fps)
<b>Strumień drugi</b>	704×576(1~25fps) 704×480(1~30fps)
<b>Bitrate</b>	H.264: 32 Kbps~8192 Kbps H.265: 12 Kbps~8192 Kbps
<b>Kompresja wideo</b>	H.265 / H.265+ / H.264 / H.264+ / MJPEG
<b>Dzień/noc</b>	ICR mechaniczny filtr podczerwieni
<b>Rodzaj oświetlacza</b>	IR LED+ White Light
<b>Oświetlacz</b>	40m
<b>NightColor</b>	Tak
<b>Mikrofon</b>	Tak
<b>Kompresja audio</b>	G.711A / G.711Mu / G.726 / PCM
<b>Przechowywanie</b>	FTP, SFTP
<b>Gniazdo karty pamięci</b>	microSD 256GB
<b>Obsługa</b>	Web Service, CMS BCS Manager (Windows/Linux/MAC), Mobile App(iOS, android)
<b>Detekcja ruchu</b>	4
<b>Maski prywatności</b>	4
<b>Sieć</b>	RJ-45 10/100 Mbps
<b>Zgodność</b>	ONVIF(S/G/T)
<b>Protokoły</b>	IPv4, IPv6, HTTP, TCP, UDP, ARP, RTP, RTSP, RTCP, RTMP, SMTP, FTP, SFTP, DHCP, DNS, DDNS, QoS, UPnP, NTP, Multicast, ICMP, IGMP, NFS, PPPoE, Bonjour, P2P
<b>Bezpieczeństwo</b>	Video/Firmware/Configuration encryption, Digest, WSSE, Account lockout, Security logs, IP/MAC filtering, Generation and importing of X.509 certification, syslog,HTTPS, 802.1x, Trusted boot/execution/upgrade, Session security, Security warning
<b>Rodzaj zasilania</b>	12VDC / PoE(802.3af)
<b>Pobór mocy</b>	max 10.1W
<b>Kolor obudowy</b>	Biały
<b>Klasa szczelności IP</b>	IP67
<b>Warunki pracy</b>	-30°C~+60°C max 95% RH
<b>Wymiary</b>	Ø122×108.3mm

<b>Waga</b>	0.7 kg
<b>Ai - Wbudowane funkcje inteligentne</b>	Wbudowane inteligentne algorytmy rozpoznawania i analizy obrazu
<b>Ai - Ochrona perymetryczna</b>	Wtargnięcie w obszar, przekroczenie linii
<b>Ai - Rozpoznawanie obiektów</b>	Rozpoznawanie osoba/pojazd mechaniczny dla wtargnięcia w obszar, przekroczenia linii redukuje fałszywe wywołanie alarmu.
<b>Ai - SMD - inteligentna detekcja ruchu</b>	SMD Plus

## Aksesoria



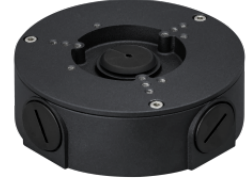
BCS-AT356



BCS-UD1



BCS-AD2M3V-G



BCS-AT135-G



BCS-UD3